

政府向社会购买基本公共就业创业服务成果

办事指南

1 快速指引

事项名称	政府向社会购买基本公共就业创业服务成果	实施主题	利辛县人力资源和社会保障局
受理条件	公共就业创业服务机构和高校开展就业创业服务		
咨询电话	0558-8808139	监督电话	0558-8818660
承诺时限	1个工作日	办理时间	工作日：上午8:00-12:00，下午14:30-17:30
办理地点	1. 政务服务中心 安徽省亳州市利辛县城关镇前进路和政通路交叉口西侧县政务服务中心二楼人社综合窗口		
预约方式	无		

2 基本信息

目录清单名称	基本公共就业创业政府购买服务	目录子项名称	政府向社会购买基本公共就业创业服务成果
事项名称	政府向社会购买基本公共就业创业服务成果	基本编码	002014108001
事项类型	公共服务	事项编码	113416230031858210400201410800101
服务对象	自然人	实施清单编码	1134162300318582104002014108001
法定办结时限	1个工作日	承诺办结时限	1个工作日

是否收费	否	办理深度	四级（全程网办）
办理形式	网上办理, 移动端办理, 窗口办理, 自助端办理	到办事现场次数	0次
网上办理形式	互联网咨询, 互联网收件, 互联网预审, 互联网受理, 互联网办理, 互联网办理结果信息反馈		
办理地点	1. 政务服务中心 安徽省亳州市利辛县城关镇前进路和政路交叉口西侧县政务服务中心二楼人社综合窗口		
办理时间	工作日：上午8:00-12:00，下午14:30-17:30		
所属部门	利辛县人力资源和社会保障局	所属区划	利辛县
实施主体	利辛县人力资源和社会保障局	实施主体性质	法定机关
行使层级	县级	办件类型	即办件
委托部门	无	权力来源	法定本级行使
行使内容	无	是否属于联办件	否
是否有联办机构	否	联办机构	无
是否有权限划分	否	划分标准	无
是否属于上报件	否	下沉办理	否
通办范围	无	是否支持网上支付	否
阶段性办理	否	办理时间段	无
是否有特别程序	否		
是否支持预约	否	预约方式	无
是否有数量限制	无	数量限制说明	无
是否支持代办	否		

受理条件	公共就业创业服务机构和高校开展就业创业服务		
是否进驻大厅	是	材料收取形式	窗口收取,
结果名称	无	结果样本	无
结果领取方式	无	办理结果领取说明	无
监督投诉方式	0558-8818660	咨询方式	0558-8808139
年审年检	无		
设定依据	<p>1. 《国务院关于进一步做好新形势下就业创业工作的意见》（国发〔2015〕23号）（十七）强化公共就业创业服务……加 强公共就业创业服务能力建设，向社会力量购买基本就业创业服务成果……。 2. 《国务院关于做好当前和今后一段时期就业创业工作的意见》（国发〔2017〕28号）（十八）强化公共就业创业服务… …落实政府购买基本公共就业创业服务制度，充分运用就业创业服务补贴政策，支持公共就业创业服务机构和高校开展 招聘活动和创业服务，支持购买服务，为劳动者提供职业指导、创业指导、信息咨询等专业化服务……。 3. 《关于印发〈就业补助资金管理办法〉的通知》（财社〔2017〕164号）第二十八条：……县级以上财政、人社部门可按 政府购买服务相关规定，向社会购买基本就业创业服务成果，具体范围和办法由省级财政、人社部门确定。 4. 《关于进一步加大就业扶贫政策支持力度着力提高劳务组织化程度的通知》（人社部发〔2018〕46号）三、大力开展有 组织劳务输出……对人力资源服务机构、劳务经纪人等市场主体开展贫困劳动力有组织劳务输出的，可通过就业创业服 务补助购买基本服务成果……。</p>		

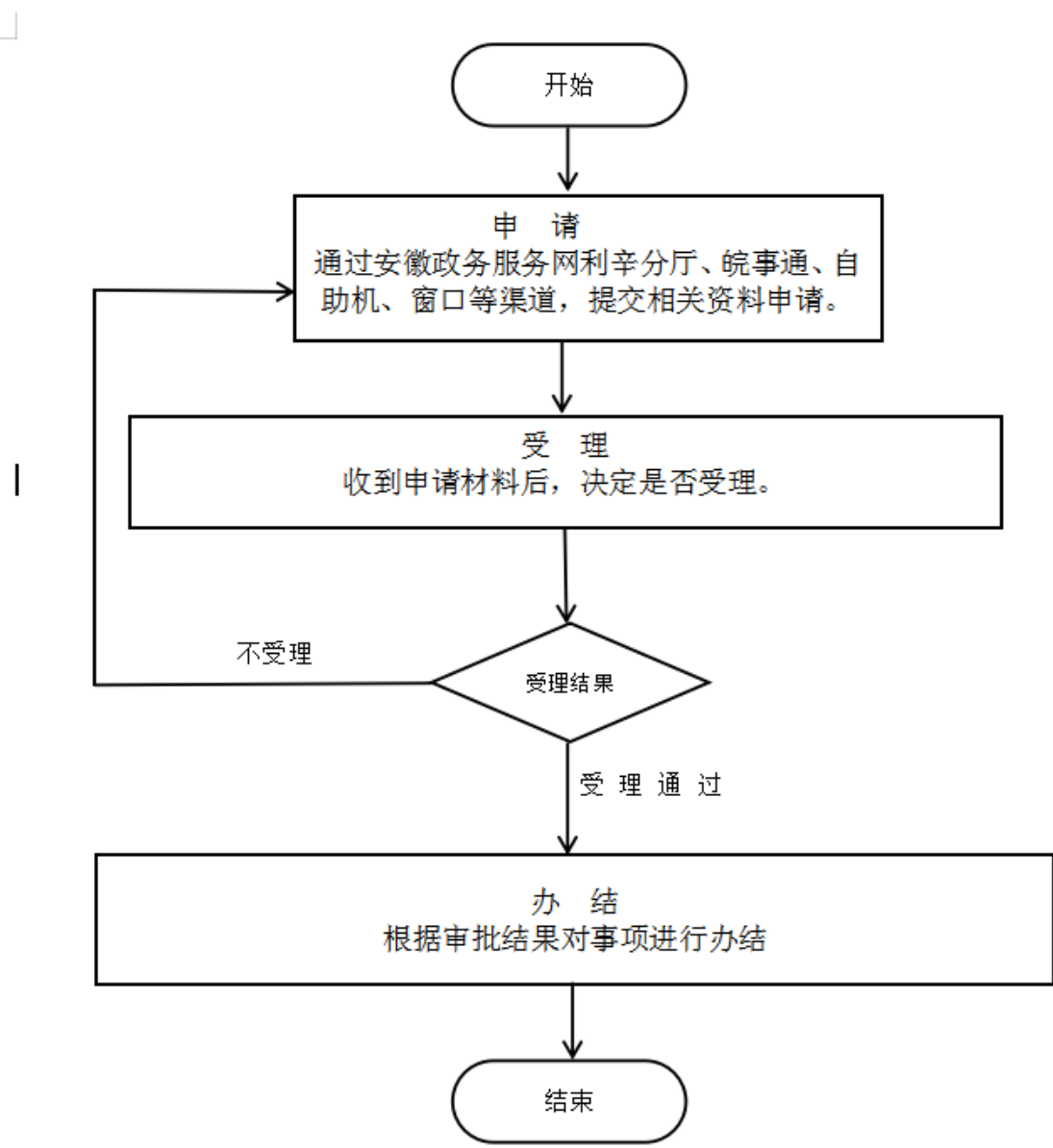
3 受理条件

公共就业创业服务机构和高校开展就业创业服务

4 申请材料

材料名称	来源渠道	材料类型	纸质材料份数	材料形式	材料必要性	填报须知
中华人民共和国居民身份证	政府部门核发	原件或复印件	无	纸质或电子		真实有效

5 办理流程



1. 申请：申请人登录安徽省政务服务网，选择亳州厅利辛分厅，选择利辛县人力资源和社会保障局，选择政府向社会购买基本创业服务成果申请办理。 2. 受理：利辛县人力资源和社会保障局工作人员受理申请人提交的材料，对符合条件的，进行受理符合办理条件的不予受理，并将原由告知申请人。申请材料不齐全或不符合法定形式的不予受理，并一次性告知相关要求。 3. 办结：利辛县人力资源和社会保障局工作人员对受理通过的及时审核，并告示申请人办理结果，根据办理结果对事项进行办结。

环节	办理时限	办理单位	办理人	办理岗位	岗位职责	特殊程序
受理	0.5个工作日	利辛县人力资源和社会保障局	李盼	受理	受理	无
办结	0.5个工作日	利辛县人力资源和社会保障局	李盼	办结	办结	无

中介服务

本事项不涉及中介服务

7 常见问题

1	<p>Q: 基本就业创业服务成果范围包括哪些内容?</p> <p>A: 就业创业课题研究服务、就业创业能力测评服务、就业创业政策信息分析评估服务、就业创业活动组织服务、就业创业信息化服务、精细化就业服务、专业化创业服务、职业介绍服务、流动人员人事档案服务</p>
2	<p>Q: 什么是就业创业政策信息分析评估服务?</p> <p>A: 专业服务机构开展就业创业满意度调查及分析评估、就业创业工作监督监理、就业创业资金审计核查、就业失业动态监测分析、就业创业信息收集统计分析等。</p>
3	<p>Q: 承接购买服务的主体?</p> <p>A: 承接购买服务的主体, 主要为登记管理部门登记或经国务院批准免于登记的社会组织、按事业单位分类改革应划入公益二类或转为企业的事业单位, 依法在工商管理或行业主管部门登记成立的企业、机构等社会力量。公益二类事业单位承担符合规定的购买服务事项, 可由其行政主管部门直接委托给事业单位并实行合同化管理, 具体办法按省财政厅、省编办《关于做好事业单位政府购买服务改革工作的实施方案》(财综〔2017〕47号)规定执行。</p>