

《就业创业证》申领

办事指南

1 快速指引

事项名称	《就业创业证》申领	实施主题	利辛县人力资源和社会保障局
受理条件	(一) 发放的申请条件： 劳动年龄段内，有就业能力和就业愿望的劳动者均可办理。 （二）补发的申请条件： 在法定劳动年龄内，遗失《就业创业证》或《就业失业登记证》的。		
咨询电话	0558-8808139	监督电话	0558-8805052
承诺时限	1个工作日	办理时间	工作日：上午8:00-12:00，下午14:30-17:30
办理地点	1. 政务服务中心 安徽省亳州市利辛县城关镇前进路和政通路交叉口西侧县政务服务中心二楼人社综合窗口		
预约方式	无		

2 基本信息

目录清单名称	就业失业登记	目录子项名称	《就业创业证》申领
事项名称	《就业创业证》申领	基本编码	002014104003
事项类型	公共服务	事项编码	113416230031858210400201410400301
服务对象	自然人	实施清单编码	1134162300318582104002014104003
法定办结时限	10个工作日	承诺办结时限	1个工作日
是否收费	否	办理深度	四级（全程网办）

办理形式	网上办理, 窗口办理	到办事现场次数	0次
网上办理形式	互联网咨询, 互联网收件, 互联网预审, 互联网受理, 互联网办理, 互联网办理结果信息反馈		
办理地点	1. 政务服务中心 安徽省亳州市利辛县城关镇前进路和政通路交叉口西侧县政务服务中心二楼人社综合窗口		
办理时间	工作日：上午8:00-12:00，下午14:30-17:30		
所属部门	利辛县人力资源和社会保障局	所属区划	利辛县
实施主体	利辛县人力资源和社会保障局	实施主体性质	法定机关
行使层级	县级	办件类型	即办件
委托部门	无	权力来源	法定本级行使
行使内容	无	是否属于联办件	否
是否有联办机构	否	联办机构	无
是否有权限划分	否	划分标准	无
是否属于上报件	否	下沉办理	否
通办范围	全县, 全乡（镇、街道）, 跨村（社区）	是否支持网上支付	否
阶段性办理	否	办理时间段	无
是否有特别程序	否		
是否支持预约	否	预约方式	无
是否有数量限制	无	数量限制说明	无
是否支持代办	否		
受理条件	（一）发放的申请条件： 劳动年龄段内，有就业能力和就业愿望的劳动者均可办理。（二）补发的申请条件： 在法定劳动年龄内，遗失《就业创业证》或《就业失业登记证》的。		
是否进驻大厅	是	材料收取形式	无

结果名称	就业创业证	结果样本	就业创业证.png
结果领取方式	无	办理结果领取说明	无
监督投诉方式	0558-8805052	咨询方式	0558-8808139
年审年检	无		
设定依据	<p>1. 《就业服务与就业管理规定》（中华人民共和国劳动和社会保障部令第28号，2014年、2015年分别修订）第六十一条：……就业登记和失业登记在各省、自治区、直辖市范围内实行统一的就业失业登记证，向劳动者免费发放，并注明可享受的相应扶持政策。就业登记、失业登记的具体程序和登记证的样式，由省级劳动保障行政部门规定。 2. 《关于印发就业失业登记证管理暂行办法的通知》（人社部发〔2010〕75号）第一条：为加强就业与失业管理，实行全国统一样式《就业失业登记证》，支持劳动者按规定跨地区享受就业扶持政策……第二条：《就业失业登记证》是记载劳动者就业和失业状况、享受相关就业扶持政策、接受公共就业人才服务等情况的基本载体，是劳动者按规定享受相关就业扶持政策和接受公共就业人才服务的有效凭证……第三条：各级人力资源社会保障部门负责《就业失业登记证》管理工作，建立专门台账，利用公共就业人才服务管理信息系统，及时、准确记录《就业失业登记证》发放管理信息，并做好相关统计工作。 3. 《关于进一步完善就业失业登记管理办法的通知》（人社部发〔2014〕97号）二、做好就业失业登记证明更名发放工作，根据促进就业创业工作需要，将《就业失业登记证》更名为《就业创业证》……。</p>		

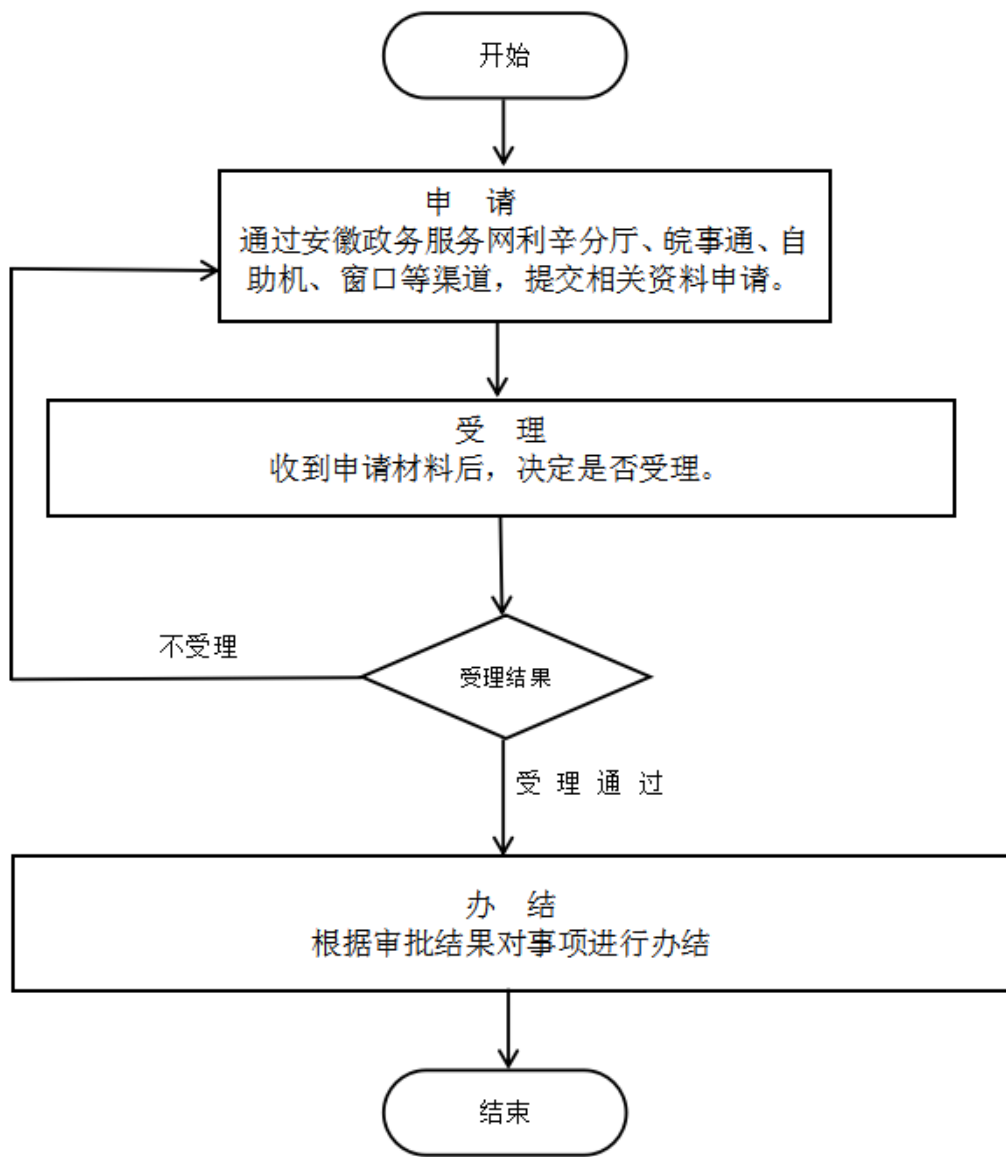
3 受理条件

（一）发放的申请条件： 劳动年龄段内，有就业能力和就业愿望的劳动者均可办理。（二）补发的申请条件： 在法定劳动年龄内，遗失《就业创业证》或《就业失业登记证》的。

4 申请材料

材料名称	来源渠道	材料类型	纸质材料份数	材料形式	材料必要性	填报须知
有效身份证件或社保卡	政府部门核发	原件	无	纸质或电子		无

5 办理流程



1. 申请：申请人登录安徽省政务服务网，选择亳州厅利辛分厅，选择利辛县人力资源和社会保障局，选择《就业创业证》申领受理。 2. 受理：利辛县人力资源和社会保障局工作人员受理申请人提交的材料，对符合条件的，进行受理，不符合办理条件的不予受理，并将原由告知申请人。申请材料不齐全或不符合法定形式的不予受理，并一次性告知相关要求。 3. 办结：利辛县人力资源和社会保障局工作人员对受理通过的及时审核，并告示申请人办理结果，根据办理结果对事项进行办结。

环节	办理时限	办理单位	办理人	办理岗位	岗位职责	特殊程序
受理	0.5个工作日	利辛县人力资源和社会保障局	张越	就业窗口	就业创业证办理	无
办结	0.5个工作日	利辛县人力资源和社会保障局	张越	就业窗口	就业创业证办理	无

中介服务

本事项不涉及中介服务

7 常见问题

1	<p>Q: 就业创业证和就业失业登记证有什么区别?</p> <p>A: 《就业创业证》和《就业失业登记证》具有同等效力, 是持证人享受公共就业服务和就业扶持政策及申领失业保险金的凭证。已发放的《就业失业登记证》继续有效, 已印制的《就业失业登记证》继续发放, 不实行统一更换。</p>
2	<p>Q: 户籍不在本地的可以办理就业创业证么?</p> <p>A: 根据《人力资源社会保障部关于修改〈就业服务与就业管理规定〉的决定》(人力资源社会保障部令第23号) 要求, 允许法定劳动年龄内, 有劳动能力, 有就业要求, 处于无业状态的城镇常住人员在常住地的公共就业和人才服务机构进行失业登记。对符合失业登记条件的人员, 不得以人户分离、户籍不在本地或没有档案等为由不予受理。</p>
3	<p>Q: 什么是《就业创业证》?</p> <p>A: 《就业创业证》是记载劳动者就业、失业状态, 享受公共就业服务和就业扶持政策、享受失业保险待遇等的有效凭证。</p>