

离、退休提取住房公积金 办事指南

1 快速指引

事项名称	离、退休提取住房公积金	实施主题	利辛县住房公积金管理部
受理条件	离、退休提取住房公积金		
咨询电话	0558-8800768	监督电话	0558-8978666
承诺时限	1个工作日	办理时间	工作日：上午8:00-12:00，下午14:30-17:30
办理地点	亳州市利辛县城关镇前进路 and 政通路交叉口西侧县政务服务中心二楼公积金综合窗口		
预约方式	无		

2 基本信息

目录清单名称	住房公积金提取和贷款审批	目录子项名称	无
事项名称	离、退休提取住房公积金	基本编码	341017003000
事项类型	其他行政权力	事项编码	11341623A67931452Z434101700300016
服务对象	自然人	实施清单编码	11341623A67931452Z4341017003000
法定办结时限	3个工作日	承诺办结时限	1个工作日
是否收费	否	办理深度	四级（全程网办）
办理形式	网上办理, 移动端办理, 窗口办理	到办事现场次数	0次

网上办理形式	互联网咨询, 互联网收件, 互联网预审, 互联网受理, 互联网办理, 互联网办理结果信息反馈		
办理地点	亳州市利辛县城关镇前进路 and 政通路交叉口西侧县政务服务中心二楼公积金综合窗口		
办理时间	工作日：上午8:00-12:00，下午14:30-17:30		
所属部门	利辛县住房公积金管理部	所属区划	利辛县
实施主体	利辛县住房公积金管理部	实施主体性质	法定机关
行使层级	县级	办件类型	即办件
委托部门	无	权力来源	法定本级行使
行使内容	离、退休提取住房公积金	是否属于联办件	否
是否有联办机构	否	联办机构	无
是否有权限划分	是	划分标准	市级：市区范围内住房公积金提取和贷款核准 县级：县域范围内住房公积金提取和贷款核准
是否属于上报件	否	下沉办理	否
通办范围	全县	是否支持网上支付	否
阶段性办理	否	办理时间段	无
是否有特别程序	否		
是否支持预约	否	预约方式	无
是否有数量限制	否	数量限制说明	无
是否支持代办	否		
受理条件	离、退休提取住房公积金		
是否进驻大厅	是	材料收取形式	无
结果名称	无	结果样本	无

结果领取方式	无	办理结果领取说明	无
监督投诉方式	0558-8978666	咨询方式	0558-8800768
年审年检	无		
设定依据	<p>《住房公积金管理条例》第二十四条：职工有下列情形之一的，可以提取职工住房公积金账户内的存储余额：（一）购买、建造、翻建、大修自住住房的；（二）离休、退休的；（三）完全丧失劳动能力，并与单位终止劳动关系的；（四）出境定居的；（五）偿还购房贷款本息的；（六）房租超出家庭工资收入的规定比例的。依照前款第（二）、（三）、（四）项规定，提取职工住房公积金的，应当同时注销职工住房公积金账户。职工死亡或者被宣告死亡的，职工的继承人、受遗赠人可以提取职工住房公积金账户内的存储余额；无继承人也无受遗赠人的，职工住房公积金账户内的存储余额纳入住房公积金的增值收益。</p> <p>第二十五条：职工提取住房公积金账户内的存储余额的，所在单位应当予以核实，并出具提取证明。职工应当持提取证明向住房公积金管理中心申请提取住房公积金。住房公积金管理中心应当自受理申请之日起3日内作出准予提取或者不准提取的决定，并通知申请人；准予提取的，由受委托银行办理支付手续。</p> <p>第二十六条：缴存住房公积金的职工，在购买、建造、翻建、大修自住住房时，可以向住房公积金管理中心申请住房公积金贷款。</p>		

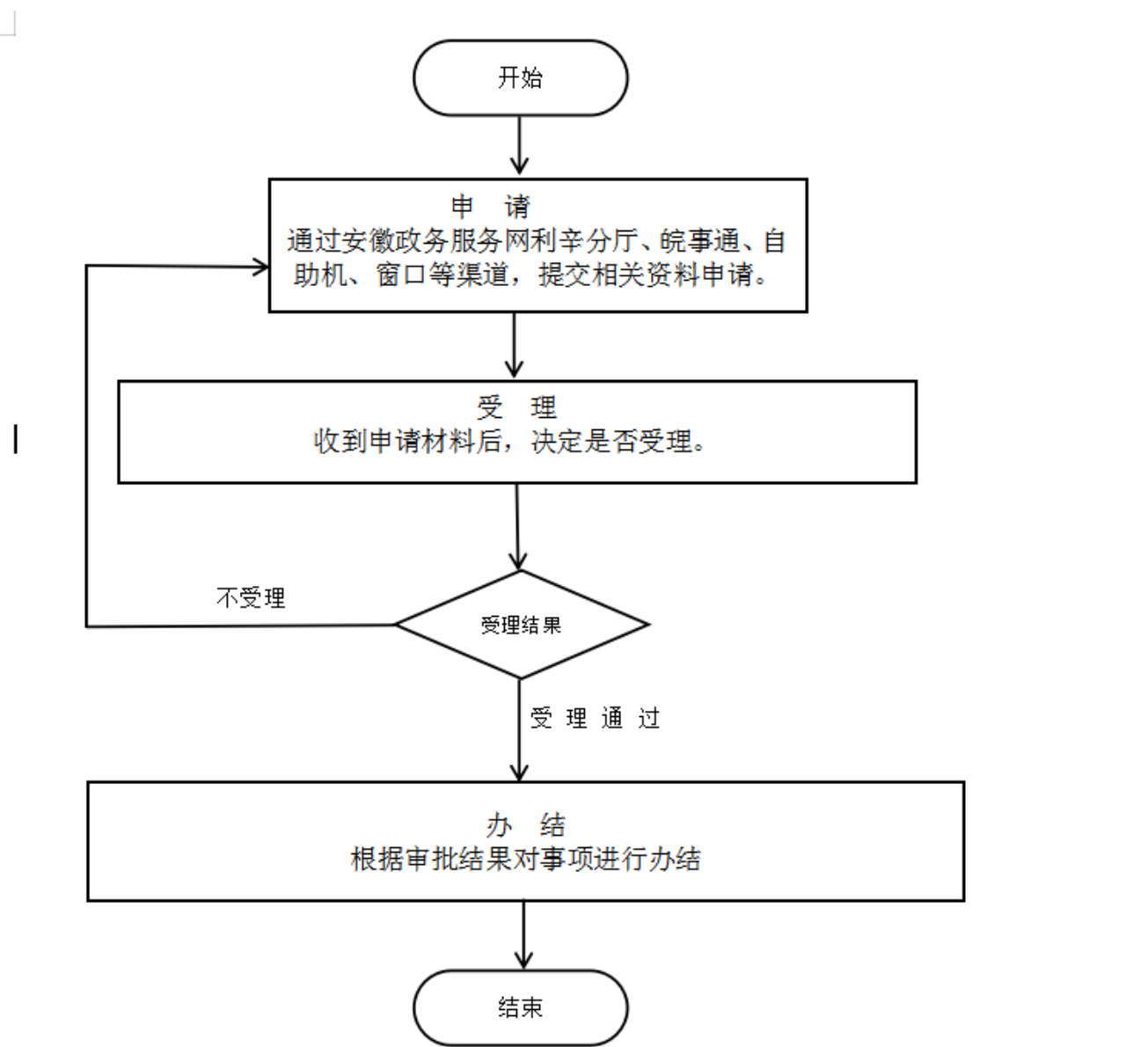
3 受理条件

离、退休提取住房公积金

4 申请材料

材料名称	来源渠道	材料类型	纸质材料份数	材料形式	材料必要性	填报须知
中华人民共和国居民身份证	政府部门核发	原件或复印件	原件1份,复印件1份	纸质或电子	必要	材料真实有效

5 办理流程



1. 申请：申请人登录安徽省政务服务网，选择亳州厅利辛分厅，选择利辛县住房公积金管理部，选择离、退休提取住房公积金申请。 2. 受理：利辛县住房公积金管理部工作人员受理申请人提交的材料，对符合条件的，进行受理，不符合办理条件的不予受理，将原由告知申请人。申请材料不齐全或不符合法定形式的不予受理，并一次性告知相关要求。 3. 办结：利辛县住房公积金管理人员对受理通过的及时审核，并告示申请人办理结果，根据办理结果对事项进行办结。

环节	办理时限	办理单位	办理人	办理岗位	岗位职责	特殊程序
受理	0.5个工作日	利辛县住房公积金管理部	汪显	利辛县住房公积金管理部业务大厅	认真审核各项申请材料，对申请人材料不全或者不完整的通过短信告知申请人	无
				利辛县住房公积金管理部	认真审核各项申请材料，对申请	

办结	0.5个工作日	利辛县住房公积金管理部	汪显	金管理部业务大厅	人材料不全或者不完整的通过短信告知申请人	无
----	---------	-------------	----	----------	----------------------	---

6 中介服务

本事项不涉及中介服务

7 常见问题

1	Q: 退休了，可以从公积金账户提取多少？ A: 销户支取提取公积金，符合政策的可以将公积金账上余额全部取出。
2	Q: 已经退休了，什么时候可以提取公积金？ A: 公积金账户封存了以后才可以进行退休销户支取。
3	Q: 怎么知道提交是否成功？ A: 上传好所需要的手续以后，点击下方提交，显示提交至中心版审核，即为提交成功。至于是否符合条件，需等工作人员后台审核，对于符合和不符合的都会以短信形式通知申请人并说明理由。